



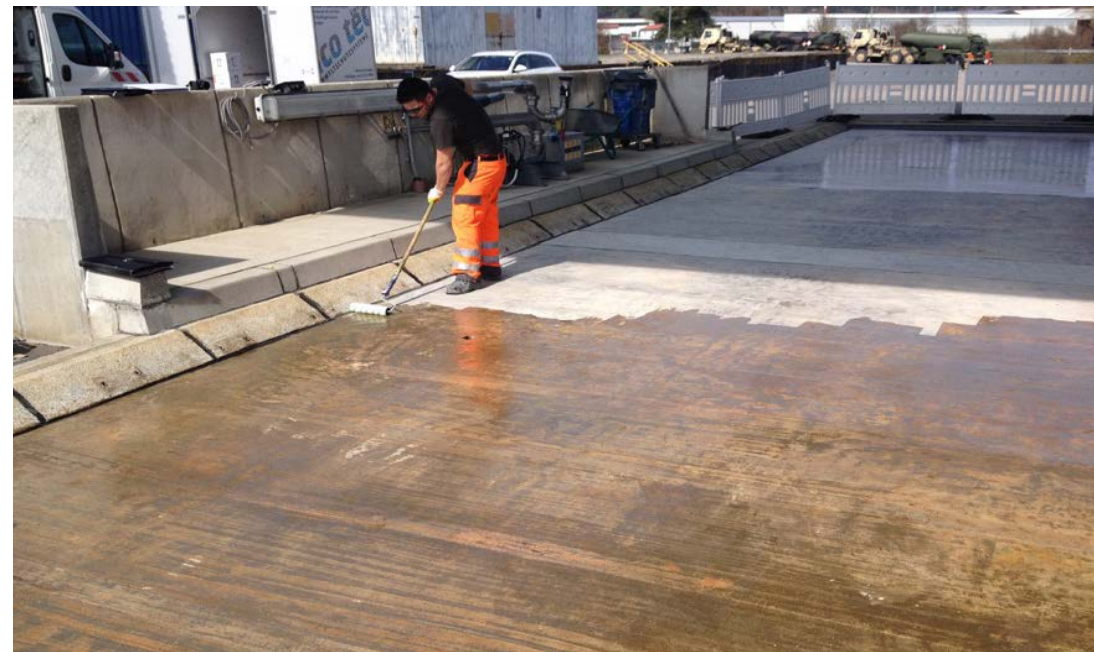
EUROTEAM

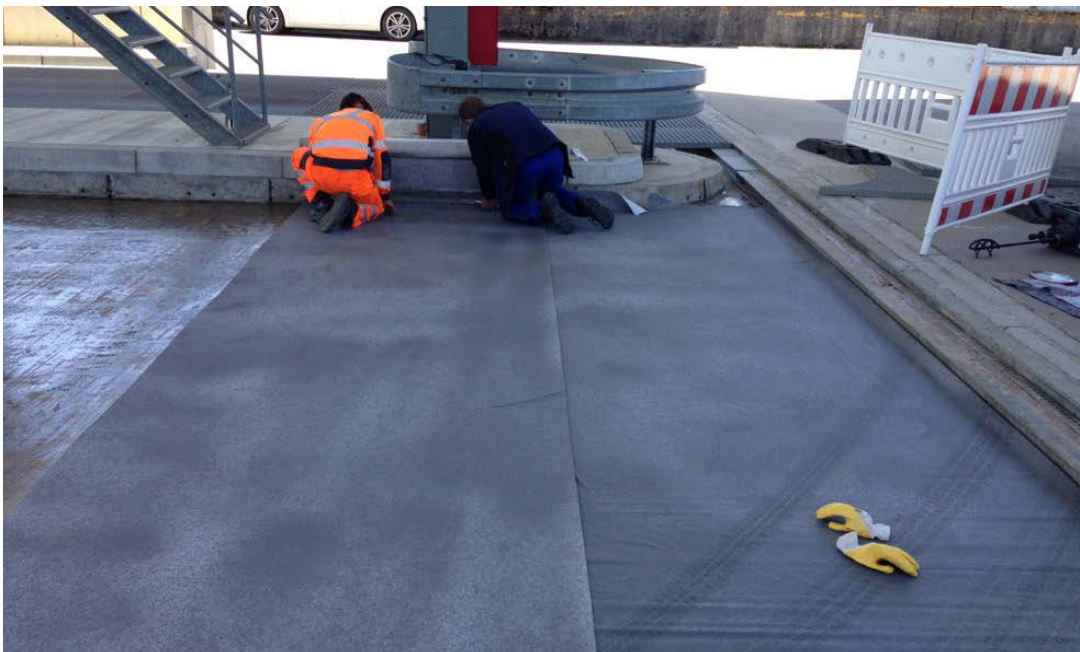
PROJEKTREPORT
SANIERUNG DER BETANKUNGSFLÄCHE AUF DEM TRUPPENÜBUNGSPLATZ
HOHENFELS



PROJEKT BESCHREIBUNG

Die Auffangfläche/ Betonwanne weist in Teilbereichen Undichtigkeiten aufgrund von Rissbildung und defekten Fugenabdichtungen auf. Erhöhte Restfeuchten und irreversible Verunreinigungen der Betonauffangwanne erschweren die Aufnahme eines Beschichtungssystems erheblich, da die Rissüberbrückung zugelassener Epoxidharzsysteme zu gering ist. Eine technische Lösung bietet in diesem Fall das chemisch hoch beständige Auskleidungssystem EUROTEx TC 97 AS mit elektrostatischer Ableitfähigkeit: eine, vom Untergrund unabhängige, in sich abgedichtete Auskleidung mit extremer Rissüberbrückung. EUROTEx TC 97 AS ist eine Polysulfidauskleidung speziell zur Abdichtung von schwierigen Untergründen in nicht befahrenen Bereichen. Wenn die Sanierung von bestehenden Auffangwannen aufgrund von irreversiblen Verunreinigungen oder konstruktiven Mängeln, wie Rissen oder Setzungen, durch herkömmliche Sanierungssysteme gar nicht oder nur mit einem enormen Aufwand möglich ist, kann das EUROTEx TC 97 AS ohne größere Untergrundvorbehandlungen direkt auf dem bestehenden Untergrund verlegt werden.





OBJEKT

- Betankungsfläche zur Befüllung von Tankfahrzeugen; Truppenübungsplatz Hohenfels

BAUHERR

- US Army

PROJEKTGRÖSSE

- 200 m² flüssigkeitsdichte Auffangfläche nach Wasser-haushaltsgesetz je Bauabschnitt/ Fahrbahn 100 m²

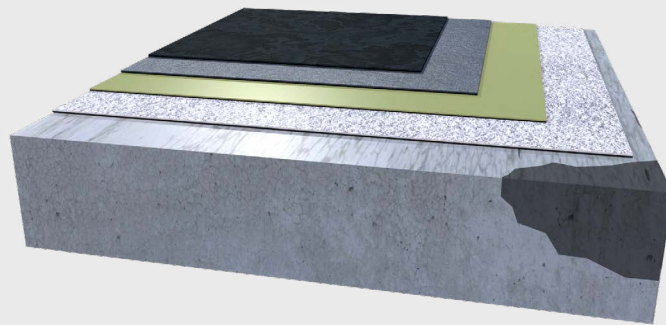
SYSTEMLÖSUNG




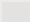

- EUROTEx TC 97 AS



LÖSUNG

Nach der Demontage der überfahrbaren Gitterroste ist die Auffangwanne aus Beton freigelegt. Anschließend an die Grobreinigung durch HDW wird die Wanne abgepumpt und getrocknet. Das einlagig vorbeschichtete Trägervlies EUROTEX (Bahnbreite 1,67m) wird mit ca. 10 cm Überlap-
pung im Stoßbereich verlegt und mit einem hochelastischen Kleberbett am Untergrund fixiert. Die komplett mit EUROTEX ausgekleidete Auffang-
wanne wird mit der ersten Lage EUROTEX TC 97 überbeschichtet. Der Auftrag erfolgt mittels Zahnspachtel (Verbrauch: 1 l/m²). Nach ausreichen-
der Wartezeit (bis zur Begehbarkeit) wird die zweite Schicht der hochelastischen Polysulfid-Beschichtung (Verbrauch: 1 l/m²) aufgetragen. Im
Anschluss werden die Kupferleitbänder verlegt und die elektrostatisch ableitfähige Finalschiicht eingebracht.



-  EUROTEX TC 97 AS
-  EUROTEX TC 97 grau
-  EUROTEX TC 97 grün
-  EUROTEX Vlies (blank oder vorgespitzt)
-  EUROREPAIR PC 96

SYSTEMVORTEILE:

- chemisch hoch beständig
- extrem rissüberbrückend
- begehbar
- hervorragende Kälteelastizität
- hohe UV- und Witterungsbeständigkeit
- partiell reparabel
- alterungsbeständig
- wurzelfest
- elektrostatisch ableitfähig mit Deckschicht: EUROTEX TC 97 AS





WE TRANSFER TECHNOLOGY



EUROTEAM Bauchemie GmbH

An der Mühle 1
Germany 15345 Altlandsberg
Phone: +49 33438 / 1479 - 0
Mail: info@euroteam-bauchemie.de

EUROTEAM ACADEMY

Johannes-Scheiffele-Straße 1
Germany 89407 Dillingen
Phone: +49 9071 / 70557 - 0

EUROTEAM Construction Chemicals LLC

Al Owais Building, Office No. 412,
Port Saeed, Deira, Dubai, United Arab Emirates
Phone: +971 54 4999927
Mail: contact@euroteam-group.ae